

那須 おもクリ レポート 第1号(初刊号)

発行 那須おもちゃクリニック 2023年1月

0: 現在までの実績 (いつから始めて どの位 直したの??)

2022年6月から行っています。最初は1か所でしたが、10月までには4か所の場所でおもちゃの修理を受ける様になりました。以下は12月末までの修理結果です。

おもちゃの修理を依頼された人数(延べ)	52人
受け取ったおもちゃの数(総数)	86個
直すことができたおもちゃの数	69個
残念ながら直せなかった数	17個
成功率	80%

注)直せなかった物は大半が、分解不可能なものや電子基板の不具合、部品が入手困難なものでした。

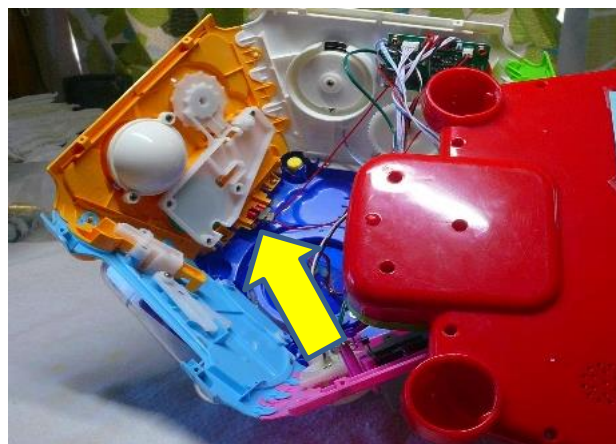
以下は、受け取ったおもちゃをどの様に直したか、或いは直せなかったのかを、毎月1回位レポート形式で発表していきます。

1: 今回の患者さん スイッチがうまく動かない

2023年1月修理



左上の赤いボタンが壊れたスライド型スイッチ



内部を開けた所:スイッチが固定されている

2: 来院した理由

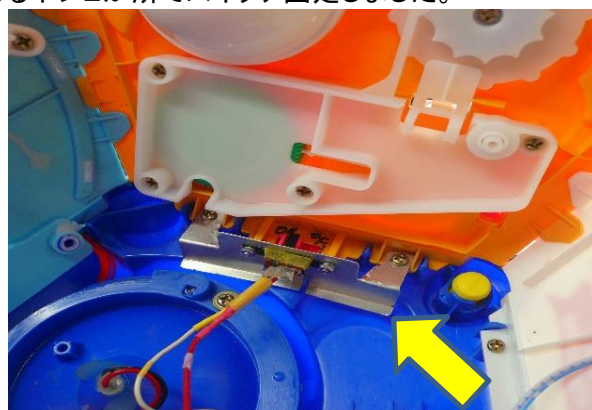
上の写真のスイッチがうまくスライド出来ず、ONのままになってしまい、電池が入っていますが、空になっても音も出なくなりました様です。

3: 診断結果と処置

内部を開けるとスイッチの固定方法が適切でなく、スイッチを構成する部品通しがお互いに噛みこんで、ための動きが悪くなっていました。思い切ってスイッチの固定方法を変えるため、新たにスイッチを固定するスイッチ用ホルダーをアルミ板で自作し、近くにあるネジ2か所でスイッチ固定しました。



今までのスイッチの取付



スイッチホルダーを自作してスイッチを固定

4: 感想

今回の修理で気がついたのですが、全く同じおもちゃがあったので、スイッチを操作したらとてもスムーズに動きました。どうやら同じものでもバラつきあるのかもしれないね!!

おわり

