

なすしおぼら



平成27年10月20日発行

第54号

社協だより



那須塩原市社協では、シルバーウィーク(9/19~23)の5日間にボランティアを募り、台風18号の大雨による被災地の復興支援のため「ボランティアバス」を運行しました。(写真は、鹿沼市での活動の様子です。)

ご協力ありがとうございます

社会福祉協議会会費 中間報告

本年7月から社会福祉協議会の会員加入のお願いをしたところ、多くのみなさまよりご協力を賜りましたことに心より感謝申し上げます。おかげさまで、9月30日現在、普通会費・特別会費・施設等会費をあわせて、11,614,100円となりました。

みなさまからお預かりしました会費は、地域福祉を推進するための地域福祉活動補助金・ボランティア活動振興事業補助金・社協だよりの発行・車いす送迎車貸出事業・ボランティア団体の活動支援・社会福祉大会事業・ボランティア養成講座等に充てられます。

今後とも、会費の趣旨をご理解いただき、社会福祉協議会の活動に対し、温かいご支援とご協力を賜りますようお願い申し上げます。

特別会員(法人事業所) 376件 1,782,000円

敬称略(振込書の名称に基づいています)・順不同

70,000円

栃木県医師会塩原温泉病院

30,000円

(医)小沼内科胃腸科クリニック/(医)金澤医院/(有)正気屋商会/菊池産業(株)/(株)エスケー・コンポスト

15,000円

(医)修心会 さいとうクリニック/(医)順整会 福島整形外科病院/(株)サンリツ/(株)谷黒組/(有)熊田工業/はらクリニック/(株)ウォーターエージェンシー/(株)佐藤設備/二宮木材(株)

10,000円

東レバッテリーセパレーターフィルム(株)/(有)一帖/五月女整骨院・烏ケ森整骨院/黒磯観光タクシー(株)/(有)中屋金四郎商店/(有)黒磯製作所/石川建設(株)/前田電設(株)/雲照寺/田口建設(株)/(有)中山総樹園/金子メディックス(株)/(有)北部工業/(株)開窓/(有)ポート・ワン/(有)扇屋建設/(有)扇運送店/(有)那須鉄工/(有)朝霞エレクトロ/(株)塩原屋/(有)水工技研

9,000円

(有)薄井電設/(有)タマノアニマルクリニック/(有)鈴木自動車工場/(株)ミツヤ送風機製作所那須事業所/東海日動パートナーズEAST/(医)まこと会 桧山歯科クリニック/富士発條(株)/(有)厚崎鉄建工業/(有)うめ野/深谷建設(株)/(株)中商/(株)塩原ゴルフクラブ/(株)ニッパン・エンジニアリング栃木/大島内科小児科医院/(医)藤記念会 函南診療所/(株)ケービールーフ工業/アースクリーン(有)/(株)相互企画/(有)那須総合防災センター/(有)玉木商店/黒磯いずみ幼稚園/(有)相馬建設

6,000円

(株)大鹿建設/(有)和氣工業/マテック(株)/しんたくレディースクリニック/黒磯幼稚園/(有)那須クリーン/龍鳳園/中江歯科医院/(株)栄電舎那須営業所/(株)佐藤光機製作所/とんかつ高田/大堀電気工事/宮沢建設(株)/高松農園/(株)プリチストン

5,000円

(有)宮本運輸/障害児・者トータルサポートセンター空/おこの味亭/(医)ふじおか内科小児科/法真寺/丸光産業(株)丸光ケアサービス黒磯支店/グループホーム安暮里

3,000円

デイサービスきずな/(有)大野茶店/ヘアスタジオティアラ/(有)人見油店/渡辺歯科クリニック/ケアプラザはつはる/大成電設(株)/那須とちのき会館/(有)君島生花店/齋藤恵子税理士事務所/秋山製麺/植木労務管理事務所/(株)シマヨシ/戸崎会計事務所/エステサロン貴姫/(有)進和建設工業/(株)サンリッチスズキ/(有)折戸碎石/北整形外科内科/(有)上吉原モーターズ/(医)渡部医院/ピレネー歯科/(株)大正堂/鎗木電気工事(有)/那須信用組合 黒磯支店/(株)シマミツ/大島早苗税理士事務所/大和車両整備(有)/(株)ユニテック/センバ自動車(株)/(株)アイ会計事務所/(有)宅老所 永寿庵/(株)テクノ産業/ビューティ睦美/手塚電化サービス/セルシオール(株)/(株)那須板金工業/北那須酪農業協同組合/西那須野内科循環器科クリニック/(株)星古物店/心桜福祉会/塩原温泉旅館協同組合/(有)白塩舎/渡辺パイプ(株)黒磯サービスセンター/栃木県北アスコン(株)/(株)大森/(株)ダスキン栃北/(財)栃木県交通安全協会 栃木県西那須野自動車学校/(株)IMWホースサプライ黒磯支店/(有)ベルパックス/(有)カイト/ニチレキ(株)関東支店/(株)交通建設/(株)ウィルフェーズ/(有)小林農産/ふるさとにしなす産直会/セキ工業(株)/(株)ユニオン電子/(株)KMクリニック/(株)サイトウ化成/(株)イフアンドリブ/(有)近代ビルサービス/(株)江連電機/(株)ムロイハウジング/那須車両整備(株)/(有)五月女商店/(株)ウエタケ/(株)東急リゾートサービスハンターマウンテン塩原/(有)塚田鉄工/大和田税理士事務所/(有)日光建具サッシ製造所/(有)ミクニワークス栃木支社/電源開発(株)水力発電部東日本支店沼原電力所/(株)那須井戸メンテナンス/那須塩原市商工会/ケアハウス ハッピーオーシャン/(有)那須緑地/(有)宮澤損保企画/(株)黒磯中央自動車学校/(株)ユニー商会/やまびこ動物病院/(有)栃木ハッコウ/(株)星野アルミ建材/(有)藤栄土木/(株)安住/(株)那須技研/(株)渡辺美智雄経営センター/(有)竹井新聞店/(有)那須福祉サービス/ホウライ(株)千本松事務所/(株)トラスト精密/(有)さくら食品/(有)小池組/日瀝道路(株)県北営業所/

3,000円

(有)源三窟/(有)八州/(株)アスワン/(有)石沢モーターワークス/黒磯金融団/タムラ商店/(有)小林精肉店/マルヨシ文具店/高野建設(株)/那須合同自動車(株)/(株)和光/(株)八木沢自動車販売/(株)藤田電気/北関東ペプシコーラ販売(株)/鈴木電機(株)/マロニエ幼稚園/(株)半田設計事務所/平山司法書士事務所/(医)健和会 緑の杜クリニック/(株)TMC経営支援センター/川崎屋商事(有)/(有)渡辺製麵所/(有)関谷商事/(有)永田動物病院/(株)エス・エス・プラン/(有)やつか商店/日本レジャー開発(株)/(社福)エルム福祉会 たじまの杜/(特養) 寿山荘/第二デイサービスセンター 生きいきの里/ZAPP西那須野/(特養) 柝の実荘/(株)真田ジャパン/(老健)マロニエ苑/(株)かんすい苑苑楽/那須野農業協同組合/ワタナベミキヒコ歯科クリニック/新生酪農(株)/(有)小滝光男商店/(株)庫や/(有)鈴川商店/(医)京愛会 黒磯病院/やしお観光バス(株)/(株)大向電設/本間模型/東和商工(株)/(有)新井衛生社/(株)瀬尾本店/黒磯観光開発(株)/ランダムハウス/(有)マルミ工芸/(有)常盤鋼業所/(株)和光 西那須野本店/(株)森商事/酪農とちぎ農業協同組合 那須高原支所/フルヤ工業(有)/(有)小室建設/タカギ(株)/モスバーガー黒磯/(有)笑福/(有)ケイワン観光バス/(有)相馬会計/(株)本澤建設/(株)那須ナーセリー/(株)みらいZAPP黒磯/(株)大黒商事/(有)相馬自動車商工/トチホク(株)/手話通訳派遣協会/(有)遠藤動物病院/磯歯科医院/共英測量(株)/ポニー薬局黒磯店/(有)村上運動具店/妙雲寺/(有)暖取庵/グループホーム錦/(株)アート工測/(有)鈴木光学製作所/乃木神社/すみよし美容室/竹村左官店/(有)アカネ電気工事/(有)イナバ/(株)足利銀行西那須野店/特殊精機(株)/小出チップ工業(有)/(有)三鈴堂/大田原歯科医院/(株)医療福祉人財センター/那須脳神経外科病院/(有)柝木北部運送/(株)プレテックエンジニアリングエスエフ/(有)俊電社/(株)晃和ビル管理センター/NECネットワークプロダクツ(株)/丸山重機(株)/(株)トープラテクノ/日研測量(株)/(株)HITEC/グループホームレガロ/小規模多機能型住宅介護施設ぬくもり/(株)ファミリーエクスプレス/(株)豊和繊維柝木製作所/せきぐち歯科医院/(有)田建/北村光学/(株)永山木材/虹ヶ丘認定こども園/(有)三島電気工事/須田医院/(医)博愛会 菅間記念病院/柝木県酪農業協同組合県北支所/田村建設(株)/ヌードルみの作/(株)T-イノベーションズ/(有)石原土建/(株)ナカリユウ/横尾電気商会/みゆき歯科/高塩技研工業(株)/ソルテック工業(株)/(株)松村自動車商会/(社福)明德舎/泉房好建築設計事務所/岡埜屋酒店/フクシ塩原薬局/那須塩原市商工会塩原支部/那須塩原市商工会常根支部/(株)バン・アキモト/那須ヘルスセンター(株)/(有)アルファ/室井電気工事店/(有)田代油店/(有)小貫光学工業所/大江戸温泉物語(株)ホテルニュー塩原/(医)アイアールエス伊野田眼科クリニック/(有)オートピットハウス/(株)赤川索道/小野岡塗装(株)/(株)クリエートインターナショナル/(有)ティエスハウジング/(株)澤田書店/(有)大金電気商会/NPO法人 那須フロンティア/(有)木村組/とちぎコープ生活協同組合/(有)光陽社/(有)クボ/ヤンマーアグリジャパン(株)/セルプあじさい/東野交通(株)黒磯営業所/TLロジサービス(株)/ビジネスホテルアジサイ/(有)シンコピーアルファ/(株)ダイコー建設/日本郵政(株)かんぼの宿塩原/(株)ヨコハマタイヤジャパン柝木カンパニー西那須野営業所/(有)柏電機/(有)大広建設/you遊いいやま/久島労務管理事務所/(株)生駒組/JX金属プレジジョンテクノロジー(株)/指定通所介護事業所さちの森/下野交通(株)/月井呉服店/塩那不動産管理(株)/(特養) あじさい苑/(株)川合ネームプレート製作所/佐藤酒店/西那須観光バス(株)/北関東環境開発(株)/大鹿設備/(株)那須電設/(株)那須環境技術センター/(株)ダイユー/那須パレスホテル/(株)万建設興業/(株)タシロ清掃/(有)アルミック/黒磯新建材(株)/生活支援センターぷらねっと/カロン/小島政博税理士事務所/(有)明和総合経営/(有)ぐんじ/(有)柿崎重機興業/日清丸紅飼料(株)/(有)安藤商会ローソン下厚崎店/(株)ピーエヌエス/(株)サクシード/(有)ぴっころもんど/澤部経営労務事務所/(株)ゼニス/新那須温泉供給(株)/すぎのこ幼稚園 認定こども園/心づくしの宿ぬりや/(株)クオリティジャパン/(有)北斗プラン

施設等会員 21件 81,000円

敬称略(振込書の名称に基づいています)・順不同

5,000円

(社福)晴桜会/(社福)誠心会/(社福)悠々の郷/(社福)邦友会/(社福)和康会 友里かご保育園/(社福)天野会/(社福)あいのかわ福祉会(ワークス共有)/(社福)上三川福祉会(那須友愛苑)/(社福)那須四季会

3,000円

さくら保育園/ひがしなす保育園/たかはやし保育園/なべかけ保育園/わかば保育園/とようら保育園/いなむら保育園/さきたま保育園/永田保育園/三島保育園/南保育園/大貫保育園

「日赤社費」「義援金」「救援金」のご協力ありがとうございます

平成27年度の日本赤十字社社員増強運動では、多くのみなさまにご理解とご協力をいただきありがとうございます。みなさまからご協力いただきました社費は、国の内外における災害救護活動や社会福祉事業などに使われます。また、義援金及び救援金は、日本赤十字社を通じて被災地へ届けられます。みなさまのご協力を心より感謝申し上げます。現在台風18号等災害義援金を受け付けています。みなさまのご理解とご協力、よろしく願いいたします。

平成27年9月30日現在 (敬称略)

Table with 2 columns: Category (日赤社費, 東日本大震災義援金, ネパール地震救援金) and Amount (11,990,100円, 74,105円, 100,000円, 10,131円)



日本赤十字社 Japanese Red Cross Society

ボランティアセンターだより

今年も、夏休み期間中に『中・高校生ボランティアサマースクール』を開催したところ市内在住・在学の
中・高校生390人の参加がありました。

地域に住むさまざまな人たちが、助け合い支えあい安心して暮らしていくには、大人だけでなく、子ども
たちも日頃から自分の地域に関心を持ち、コミュニケーションを図っていく必要があります。

ボランティアサマースクールでは、福祉に対する理解と関心を深めるとともに若年層のボランティア養成
を目的とし、施設等でのボランティア体験を通じて、子どもたちが地域との関わりを持つきっかけ作りの場
を提供しています。

ボランティアサマースクールのプログラムの内容を、《事前学習》・
《体験活動》・《事後学習》の流れで行うことで、受講生は体験毎に変わ
っていく自分の成長を感じられたと思います。

①《事前学習》

開講式で、国際医療福祉大学准教授の大石剛史先生からボラン
ティアについての講義を聞き、知識を身につけて体験前に目標を立て
ました。

②《体験活動》

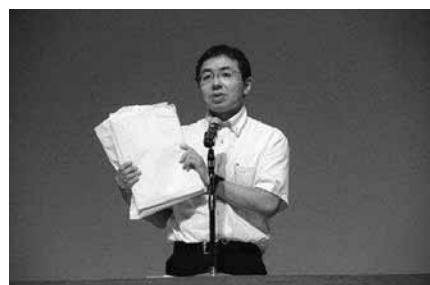
福祉施設におけるボランティア体験またはボランティア団体によ
る講座を選択し、実際に体験したり、交流をして学びました。

③《事後学習》

各体験場所でのふりかえりでは、体験前と体験後の気持ちの変化
や今後自分たちが出来る事などについて話し合いました。



視覚障がい者との調理交流会



大石剛史先生からの講評



講演を行う金田典子さん

閉講式では、北京・ロンドンパラリンピックに出場したシットینگ
バレーボール(※1)選手である金田典子さんの講演会を行いました。参
加者は、金田さんの講演をとおり、障がいがあっても無くても同じ地域
社会で生きる人間として、お互いを理解し、助け合い、支え合い生きて
いくことの大切さを学ぶことができたと思います。

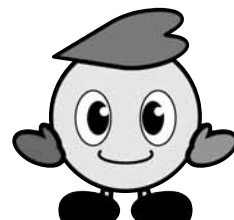
受講生からは、「学校生活では出来ない貴重な体験ができました。」「視覚障がいの方との交流で、声を掛ける
ことの大切さを知りました。今度困っている人を街で見かけたら声を掛けて手助けしたいと思います。」などの
声がありました。

短い期間でしたが、普段は中々出来ない体験や交流をとおして、受講生たちは大きく成長したことでしょう。
若きボランティアの今後の活動に期待しています。

※1 シットینگバレーボールとは、座ったまま(床にお尻が接触している状態)で行うバレーボールです。

《ボランティアを始めたい人、興味がある人は、
ぜひボランティアセンターにご相談ください!!!》

那須塩原市社会福祉協議会ボランティアセンター
那須塩原市桜町1-5 いきいきふれあいセンター内
TEL/FAX 0287-73-0073



福祉活動紹介③

小地域福祉活 Do

地域内のふれあい活動 —和気あいあい—

～福渡自治会～

9月12日（土）、「塩原温泉まつり」を明日に控える中、福渡地区の消防車庫前広場において、地域内のふれあい活動として縁日（前夜祭）が行われました。焼きそばや焼き鳥を販売したり、輪投げやカラオケ、ビンゴゲームのイベントを通じ、世代を超えた交流の場となりました。

近年、塩原温泉まつりに参加できない高齢者も多く見られる中、この縁日に参加することで、お祭りの雰囲気や醍醐味を味わいながら地域の親睦を深めることを目的として始められました。このような集いの場があることで、普段あまり顔を合わせない方々と交流ができ、さらには普段の生活での心配ごと、困りごとなどを話し合っている様子も垣間見ることができました。

この活動が始まり今年で4回目を迎え、地域の課題や問題が少しずつ見えてきたようです。こうした課題に対し、住民同士が手を取り合い、地域を盛り上げていこうという強い気持ちを感じられました。このように老若男女を問わず和気あいあいと触れ合える取り組みを主体的に行う地域が、今後ますます増えていくことを願いたいと思います。



この事業には、みなさんからの会費や寄附金などを財源とする「地域福祉活動補助金」が使われています。

輝き人発見

このコーナーでは、地域で活躍しているボランティアさんを紹介します。

塩原古町地区で輝き人発見!!



井谷田さん(中心)と古町地区のみなさん

9月13日(日)・14日(月)の2日間、豊富に湧き出る温泉に感謝をしながら「塩原温泉まつり」が盛大に開催されました。今回は記念すべき100周年を迎え、6地区の趣向を凝らした山車が温泉街を練り歩きました。

今回は、熱い思いを込めて古町地区の山車作りに精を出す輝き人、井谷田英人さんに話を伺いました。

Q. 何年前から山車作りに関わっていますか？

A. 27年前（21歳）からです。当時は今のスタイルのねぶた風の張り子ではなく、他の地区のように流行のキャラクターを作っていました。

Q. 今回の山車のテーマを教えてくださいませんか？

A. 近年、災害も多いことから、風神・雷神を災害に見立て、東北を代表する武将である独眼竜政宗（伊達政宗）が馬に乗って、刀で災害を振り払っている様子を表現しました。

Q. 今後の温泉まつりに対する希望や願いはありますか？

A. 今回で記念すべき100周年を迎えた温泉まつりですが、温泉まつりの廃止や縮小の噂もあります。老若男女が楽しみ、皆が心待ちにするようなお祭りがこれからもずっと続くよう願っています。

どの地区も、山車に込める熱い思いがあり、温泉まつりを盛り上げていました。ぜひともこの素晴らしい伝統と熱い魂を次の200周年に向け、次世代へと受け継いでいてもらいたいものです。

第11回那須塩原市シルバー作品文化祭

高齢者のみなさんの趣味活動の発表の場として、シルバー作品文化祭を開催します。

たくさんの方のご来場をお待ちしております。

※出品作品の募集も10月30日(金)まで受け付けています。

と き 平成27年11月21日(土)～22日(日)
午前10時～午後3時

と ころ 健康長寿センター（那須塩原市南郷屋5-163）

出 展 品 目 書、絵画、彫刻、手芸品、盆栽、工芸品など

問 合 せ 実行委員会事務局 社会福祉協議会 本所 生活支援係 0287-37-5122



介護なんでも相談

11月11日は「介護の日」です。社会福祉協議会では、介護の日にあわせて介護相談週間として、『介護なんでも相談』を開催します。

問 合 せ 社会福祉協議会 本所 福祉サービス支援係
0287-39-6608

※事前予約の必要はありませんので、お気軽にご相談ください。
また、電話での相談も承ります。



と ころ	と き
健康長寿センター（那須塩原市南郷屋5-163）	11月10日(火)～13日(金) 午前10時～午後3時
塩原温泉病院（塩原1333）	11月11日(水) 午前10時～午後3時
いきいきふれあいセンター（桜町1-5）	11月12日(木) 午前10時～午後3時

『見えづらさをサポートします！お役立ち講座』開催!!

見えづらい、眩しくて困るなど、見え方でお困りの方の日常生活に役立つ情報や生活用品を集めて紹介します。視覚障がい者への支援に関する講演会や簡単クッキングの実演、盲導犬や白杖・ガイドヘルプ体験もあります。見えない方、見えにくい方、そのご家族や福祉・教育関係者などどなたでも参加できますので、お気軽にお出かけください。※入場料無料です。

と き 平成27年11月15日(日) 午前10時～午後3時
と ころ 健康長寿センター（那須塩原市南郷屋5-163）
出 展 品 音声パソコン、拡大読書器、デージー再生機、ルーペ、音声時計、キッチン用品などの紹介 等
問 合 せ 社会福祉協議会 本所 生活支援係 0287-37-5122



赤い羽根共同募金が始まりました 運動期間 10月1日(木)～12月31日(木) ～赤い羽根募金活動は、町の人の「やさしい気持ち」を集める活動です～



赤い羽根共同募金は、市民自らの行動を応援する、「じぶんの町を良くするしくみ」です。集まった金額の約70%は、集めた地域で使われています。

共同募金は、様々な地域の社会課題を解決するための活動や、その活動を行う団体に対して助成されたり、地域の福祉施設等の充実・整備のために使われています。この他にも、多岐にわたる目的で使用されています。地域ごとの募金の詳しい使い道については、赤い羽根データベース「はねっと」<http://hanett.akaihane.or.jp/>で調べることができます。

たくさんの「やさしい気持ち」が共同募金を通じて地域の福祉を支えています。
みなさまのご理解とご協力、よろしくお願いいたします。

わたしのまち自慢!!!

シリーズ②⑥

— かぼちゃかりんとう — 木綿畑本田地区在住 大田原タケさんからの投稿

高林地区に伝わる『かりんとう』を紹介します。
かりんとうと言うと黒糖味で固いイメージをする人が多いと思いますが、高林地区で言うかりんとうはドーナツ生地近く、炭酸入りのもので、田舎のおかあちゃんが作る素朴な味です。

私がお嫁に来た50年前、当時の若妻仲間と作り始めたのがきっかけです。今や若いお嫁さんにもその味が伝授され、それぞれがオリジナルの「かりんとう」を作っています。

私の作る「かりんとう」は生地にかぼちゃを練りこんだもので、地域の集まりなどに持っていき、みんなにふるまっています。これが大好評です。それでは、みなさんに作り方を紹介します。



材料 薄力粉1kg、ホットケーキの素300g、砂糖700g、炭酸10g、卵3個、かぼちゃ700g（茹でて潰しておく）

作り方 ①材料をすべてあわせこねる。こねた生地を2～3時間ねかせる。
②170℃の油できつね色になるまで揚げる。 はい！できあがり!! ※約100個分です。



みなさまのお住いの地域で紹介したい人・場所・活動などの情報がありましたら、どしどしご投稿ください。

まごころありがとうございます

平成27年7月1日～平成27年9月30日寄附分
(())の中は社協合併後、平成17年度からの通算回数、順不同、敬称略

次の方々からあたたかい寄附をいただきました。

福祉基金へ			
匿名 (5件)	8,535円	久保田茂雄	(11回) 2,013円
㈱クワバラ・パンぶキン	(11回) 100,000円	永岡久明	(120回) 9,000円
㈱田村建設	(14回) 38,025円	栃木県歌謡協会 那須北支部	(11回) 30,000円
美容室 五番街	(40回) 2,855円	混声合唱団「かでんつ」	(9回) 10,000円
㈱那須環境技術センター	(1回) 3,289円	歌の仲間カラオケ竹の子の会	(40回) 15,000円
泉カラオケ教室	(18回) 20,000円	東日本三菱自動車西那須野店	(1回) 38,010円
福祉協力店 (1件)	1,419円		

善意銀行へ	
匿名 (4件)	タオル20枚、雑巾63枚、布・ウェス一式
ZAPP西那須野店	(55回) 菓子類8箱
ZAPP黒磯店	(70回) 菓子類21箱
二ラク大田原加治屋店	(116回) 菓子等7箱
小原禮子	(1回) ミキサー
小池紀一	(1回) 車いす、介護服
人形の宝山	(1回) マグカップ33個



ブリヂストン栃木地区安全衛生協力会様

交通遺児基金へ		
ブリヂストン栃木地区安全衛生協力会	(10回)	54,000円
ブリヂストン労働組合栃木支部	(23回)	50,000円
那須塩原フライングディスク協会	(47回)	1,500円
ONE LOVE 永森理	(4回)	3,898円



いつもありがとうございます

こどもふくしコーナー



おしえて!こころまる
きょうどう ぼ ぎん へん
共同募金編

こんにちは!こころまるです。
今年も赤い羽根共同募金が始まったよ。
今回はその共同募金について説明するね!



毎年この時期になると、「赤い羽根」や、「ドラえもん」の募金箱が学校で配られるんだけど、あの募金の使い道や目的について教えてほしいな。



確かに!考えたことなかった...

赤い羽根共同募金は、みんなの「やさしい気持ち」を集める募金なんだ。集めたお金は、みんなの町のおじいちゃんやおばあちゃん、障がいのある人たちにとって、もっと住みやすい町にするために使われたり、災害を受けた地域に届けられるよ!

僕たちの町のためだったり、災害のためだったり、困っている人たちのために使われているんだね。使われ方を知ったら、もっと募金しようと思ったよ!

みんなの「やさしい気持ち」が集まれば、もっと多くの人の力になってあげられるかもしれないね!募金へのご協力、よろしくお願ひします!!

●こころまるのふくしクイズ

Q1 「赤い羽根」は何から作られている?
①毛糸 ②にわたりの羽 ③プラスチック

Q2 日本以外に「赤い羽根」を使っている国はどこかな?
①中国 ②アメリカ ③南アフリカ ※答えは、下にあるよ。



【ふくしクイズの答え】

Q1 ② にわたりの羽を赤く染めて作っています。
Q2 ③ 現在、「赤い羽根」を使っているのは、日本と南アフリカのみです。

わからないこと、気になることがあったら、僕や社会福祉協議会に連絡したり、自分で調べたりしてみよう。

発行 社会福祉法人 那須塩原市社会福祉協議会
住所 〒329-2705 那須塩原市南郷屋5丁目163番地 (健康長寿センター内)
TEL 0287(37)5122 FAX 0287(36)8710
ホームページアドレス <http://ns-shakyou.jp/> Eメールアドレス info@ns-shakyou.jp

