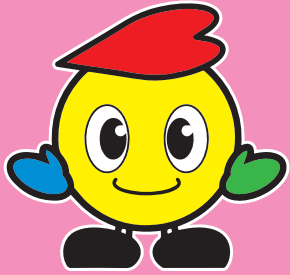


なすしおばら



那須塩原市社会福祉協議会  
マスコットキャラクター  
「ココろまる」

# 社協だより



那須塩原市社会福祉協議会

令和8年4月20日発行 第95号

地域共生社会の実現に向けて  
あなたの「お困りごと」に寄り添います！

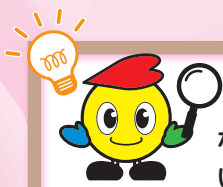


まごころ  
あなたに♡届きますように...



社協ホームページ 社協Facebook 社協Instagram 社協LINE

市内の音訳ボランティアのみなさまの協力を得て、目の不自由な人のために音訳版社協だよりを発行しています。  
詳しくは社協総務課までご連絡ください。



那須塩原市社会福祉協議会では、誰もが安心して、その人らしい暮らしができるよう、支援が必要な人や支援が届いていない人を見逃すことなく、地域住民や関係者とともに、継続的な支援を行っていきます。

また、さまざまな活動や事業を通じて地域住民に働きかけ、人と人とのつながりづくりや居場所づくりに取り組み、住民主体の地域づくりを推進します。

## ～地域づくりを推進しています～

**多**様な主体と連携しながら、助け合いの地域づくりを推進します。

15の公立公民館のエリアを単位とした地域住民による助け合い活動を支援するため、各公民館に地域支え合い推進員を配置しています。また、定期的な情報の共有及び地域の関係者のネットワーク化を図る協議体の設置を目指します。



狩野地区にある話し合いの場「かりのかたりば」の様子



高林地区にある居場所「コスモスカフェ」の様子

## ～福祉の啓発を推進しています～

**多**年にわたり社会福祉の発展に寄与された方々を顕彰し、また、地域福祉の更なる充実に向けて福祉の啓発を図ることを目的として社会福祉大会を開催します。

昨年度開催した第20回大会の様子



写真右はレスリング女子元日本代表金メダリストの吉田沙保里氏



第20回大会の様子（上記以外の写真）もご覧いただけます。

## ～福祉に関するどんな相談でも受け止めます～

**福**

社総合相談窓口を設置し、複雑化・複合化した事例への対応のほか、関係機関・団体等との連携協働により資源開発、地域づくり及び包括的支援体制を構築します。



包括的支援体制構築に向けた研修会の様子

## ～お困りごとに寄り添った支援をしています～



**ひ**

きこもり地域支援センター「あおぞらテラス」を設置し、ひきこもり状態の長期化・重症化を防ぐことができるよう相談対応及び伴走支援を行います。また、居場所づくりや関係機関とのネットワークづくり、家族会・当事者会の開催や住民向け講演会等を行います。



**生**

活や仕事などに困っている人や不安を抱えている人の生活の見直しや改善の相談に応じ、安心して生活できるよう関係機関と連携を図りながら支援します。



ペン字の練習をしている様子



ヘチマの苗植えをしている様子



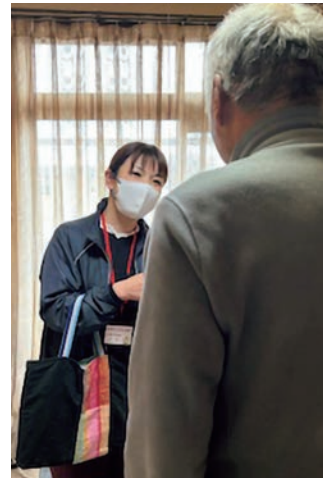
**高**

齢や障害等により判断能力に不安がある人が地域で安心して生活できるよう福祉サービスの利用援助や生活費の管理等を行います。



**認**

知症や障害等により判断能力が不十分なため、意思決定が困難な人の後見人・保佐人・補助人となり、財産管理や身上保護を提供することによって成年被後見人・被保佐人・被補助人の権利を擁護します。





# 社会福祉協議会会費の募集について

○募集期間……令和8年5月1日(金)～令和8年5月31日(日)

○普通会员……個人、世帯単位での加入 1口以上 5,000円

○特別会員……個人、会社、事業所等の加入 1口以上 3,000円

○施設等会員……福祉関係施設等の加入 1口以上 5,000円

社協とは  
社協(社会福祉協議会)とは地域住民をはじめ、ボランティア等の社会福祉関係者や保健・医療・教育等の関係機関の参加・協力のもと、全ての人が安心して暮らせる福祉のまちづくりを行う民間の団体です。

社協会費の使い道  
地域のみなさまからご協力いただきました社協会費は、地域の中での助け合いの仕組みを作るための活動や地域共生社会の実現に向けた啓発活動などに役立てられます。  
また、会費にご協力いただくことで、地域福祉の活動に参加していただくという意味ももっています。

## 日本赤十字社会費の募集について

日本赤十字社では「人道」の基本理念のもと、災害救護や紛争地への支援など、様々な活動を国の内外において展開しており、これらの活動は皆様からの会費によって支えられています。

- 募集期間……令和8年5月1日(金)～令和8年5月31日(日)
- 会費目安額……一世帯当たり500円



特段のご協力をお願い申し上げます。

## 地域共生社会振興基金寄付者一覧 (令和7年4月1日～令和8年3月31日) (敬称略)

- ・そすいの郷ふるさとにしなす産直会
- ・那須塩原市一般廃棄物処理協同組合
- ・株式会社Shikano
- ・黒磯ロータリークラブ

地域共生社会振興基金とは、地域共生社会の実現のため、那須塩原市社会福祉協議会が設置している基金です。

## ココロまるの部屋～あなたの声を聞かせてください～

なすしおばら社協だよりでは読者の声を募集しています。○○の記事が良かった!○○について知りたい!など地域のみなさまの「声」をお聞かせください。右のQRコードからの回答にご協力をよろしくお願いします。

また、福祉のまるごと相談ができるLINEを紹介します。ぜひ友達のご登録をよろしくお願いします。



読者の声 福祉のまるごと相談

発行 住所 社会福祉法人 那須塩原市社会福祉協議会  
〒329-2705 那須塩原市南郷屋5丁目163番地 (健康長寿センター内)  
TEL 0287-37-5122 FAX 0287-36-8710  
ホームページアドレス <https://ns-shakyou.jp/> Eメールアドレス [info@ns-shakyou.jp](mailto:info@ns-shakyou.jp)  
Facebook <https://www.facebook.com/nasushiobarashakyou/>

この社協だよりは、地域のみなさまからのご寄付や会費が財源となっています。